



HARSCO
METALS & MINERALS

Transformer des déchets en matériaux alternatifs

Cyril FLORENTIN Europe West By-Products Business Development & Sales Manager

Déchets et plan d'assurance qualité?

Transformer des déchets en matériaux alternatifs

=

Des fondations solides basées
sur la volonté déterminée du producteur

+

Un processus qualité performant.

Le tout servi par un opérateur compétant sur le déchet en question!



La volonté du producteur ? (1/2)

« Est un déchet toute substance ou tout objet, ou plus généralement tout bien meuble, dont le détenteur se défait ou dont il a l'intention ou l'obligation de se défaire. »

Article L 541-1-1 du Code de l'environnement.

≠

Un **coproduit** est une matière, intentionnelle et inévitable, créée au cours du même processus de fabrication et en même temps que le produit principal. Le produit fini principal et le coproduit doivent tous les deux répondre à des spécifications de caractéristiques, et chacun est apte à être utilisé directement pour un usage particulier.



Pour valoriser son déchet, le producteur d'un déchet doit accepter d'y appliquer un réel contrôle **dès sa fabrication** et éventuellement de l'ajuster pour répondre à un besoin du marché.

La volonté du producteur ? (2/2)

Une démarche amont nécessaire :

Caractérisation initiale du déchet

Analyse de marché : opportunité et contrainte

Mise en place des modification de sourcing, process, ...

Mise en place des nouveaux outils de transformation

Mise en production pilote et ajustement

Définition d'un plan d'assurance qualité strict

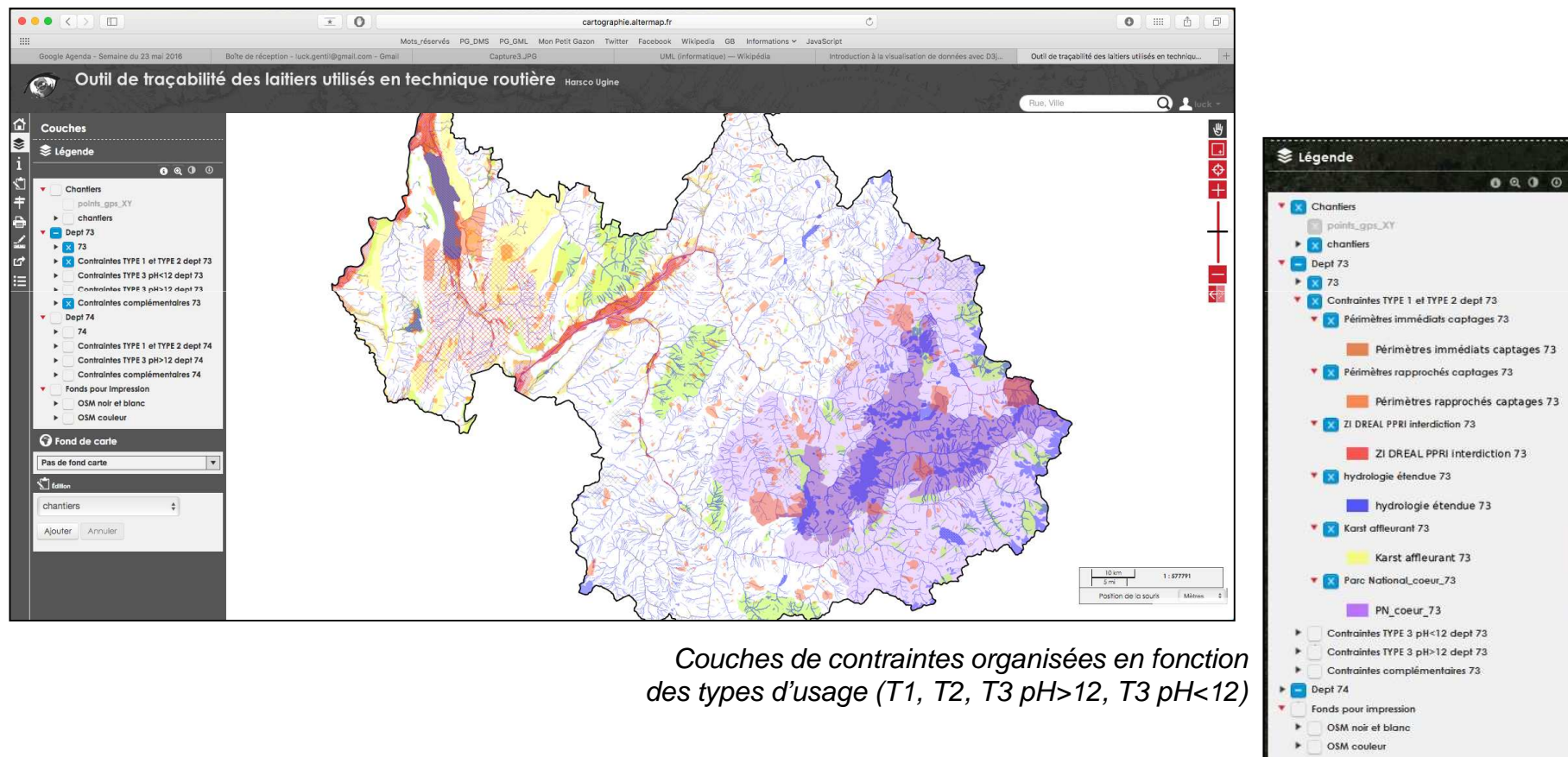
Garantie de Traçabilité

Mise sur le marché d'**un coproduit** répondant à un besoin

Exemple appliqué avec les produits de la Carrière de Marthod.

Démarche environnementales et traçabilité

Etape 1 : consultation de la carte des contraintes environnementales

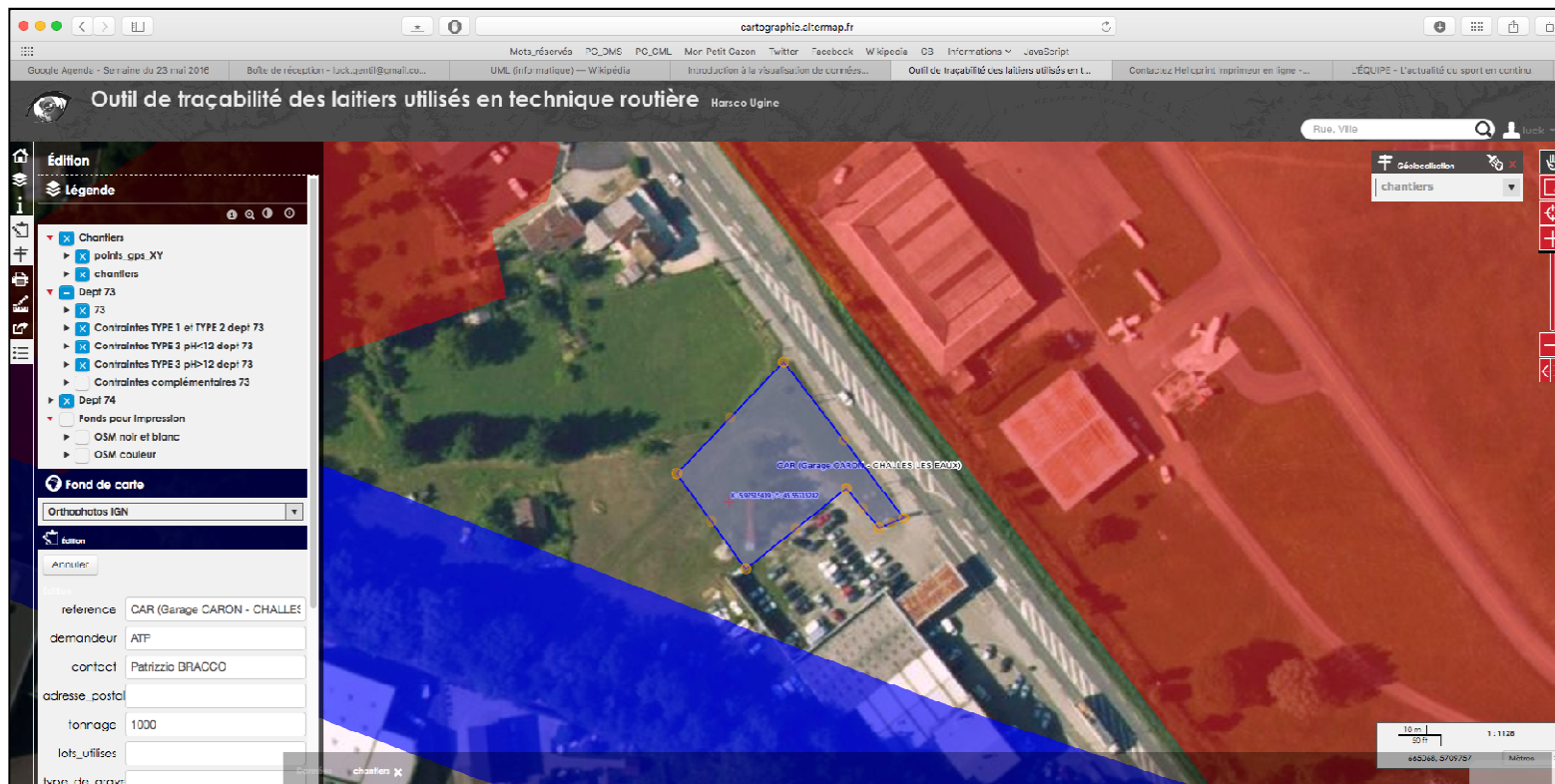


Couches de contraintes organisées en fonction des types d'usage (T1, T2, T3 pH>12, T3 pH<12)

Données environnementales : zones inondables, hydrologie 30m ou 60m, périmètres rapprochés de captages, zones karstiques, Parc Nationaux, (...)

Démarche environnementales et traçabilité

Etape 2 : numérisation des chantiers dans l'outil (emprise et attributs)



Attributs sauvegardés : emprise (coordonnées GPS) + références chantier, demandeur, adresse, tonnage, lots, année, département, surface chantier, (...)

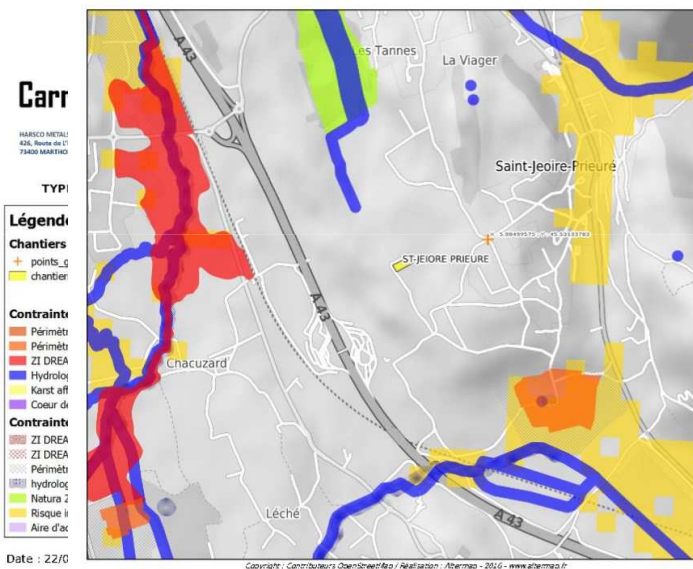
Démarche environnementales et traçabilité

Etape 3 : Export PDF des cartes environnementales de chantiers

Carte de situation environnementale du chantier :
XXXXXX



Carte de situation environnementale du chantier :
XXXXXX



Carrière de Marthod

HARSCO METALS & MINERALS France
426, Route de Châle
73400 MARTHOUD

TYPE 1 ET 2 - toutes contraintes

- Légende**
- Chantiers**
- + points_gps_XY
 - chantiers
- Contraintes TYPE 1 et TYPE 2**
- Périmétres immédiats captages
 - Périmétres rapprochés captages
 - ZI DREAL PPRI interdiction
 - Hydrologie étendue
 - Karst affleurant
 - Coeur de Parc National
- Contraintes complémentaires**
- ZI DREAL AZI
 - ZI DREAL PPRI prescriptions
 - Périmétres éloignés captages
 - hydrologie étendue OSM
 - Natura 2000
 - Risque inondation nappes
 - Aire d'adhésion Parc National

Date : 22/04/2016
Opérateur : HARSCO
Echelle : 25000

* Carte extraite de l'outil de traçabilité environnementale des chantiers valorisant des données géométriques selon les recommandations du guide SETRA n°1226. Certaines contraintes obligatoires ne sont pas disponibles en format SIG. Merci de prendre en compte les limites de l'outil détaillées dans le contrat de prestation.

Exports PDF des chantiers : format A4 avec légende détaillée par type d'usage, date, échelle variable, opérateur, coordonnées GPS, (...)

Merci

Harsco Metals & Minerals - Carrière de Marthod

426, Route de L'Isle
73400 MARTHOD

T +33(0)4 79 37 51 30 || F +33 (0)4 79 37 32 98

www.harsco-m.com

Cyril FLORENTIN

Europe West By-Products Business Development & Sales Manager

M +33 (0)6 81 94 91 83 - cflorentin@harsco.com

Découvrez notre nouvelle gamme d'agrégats techniques :



Suivez-nous sur  et 

Suite :

Le plan d'Assurance qualité présenté par M.OLIVIER DENK

