



# Afoco

Créateur de Matériaux Alternatifs

## JOURNÉE TECHNIQUE 2021

**MIEUX VALORISER RÉGIONALEMENT  
LES MATÉRIAUX ALTERNATIFS**



 **Valoref**

# Traitement et valorisation des réfractaires usagés de fours verriers

Bruno Dorier  
VALOREF

# Valoref en bref

Créé en **1987**

**Pionnier** dans la  
gestion des déchets  
réfractaires issus des fours  
verriers

**Leader européen**

sur son marché

Est intégré à 100% dans le groupe

**Saint-Gobain**

ISO

**9001**

**14001**



# Découvrez nos **2 activités**



Les services de  
recyclage de  
vos déchets réfractaires



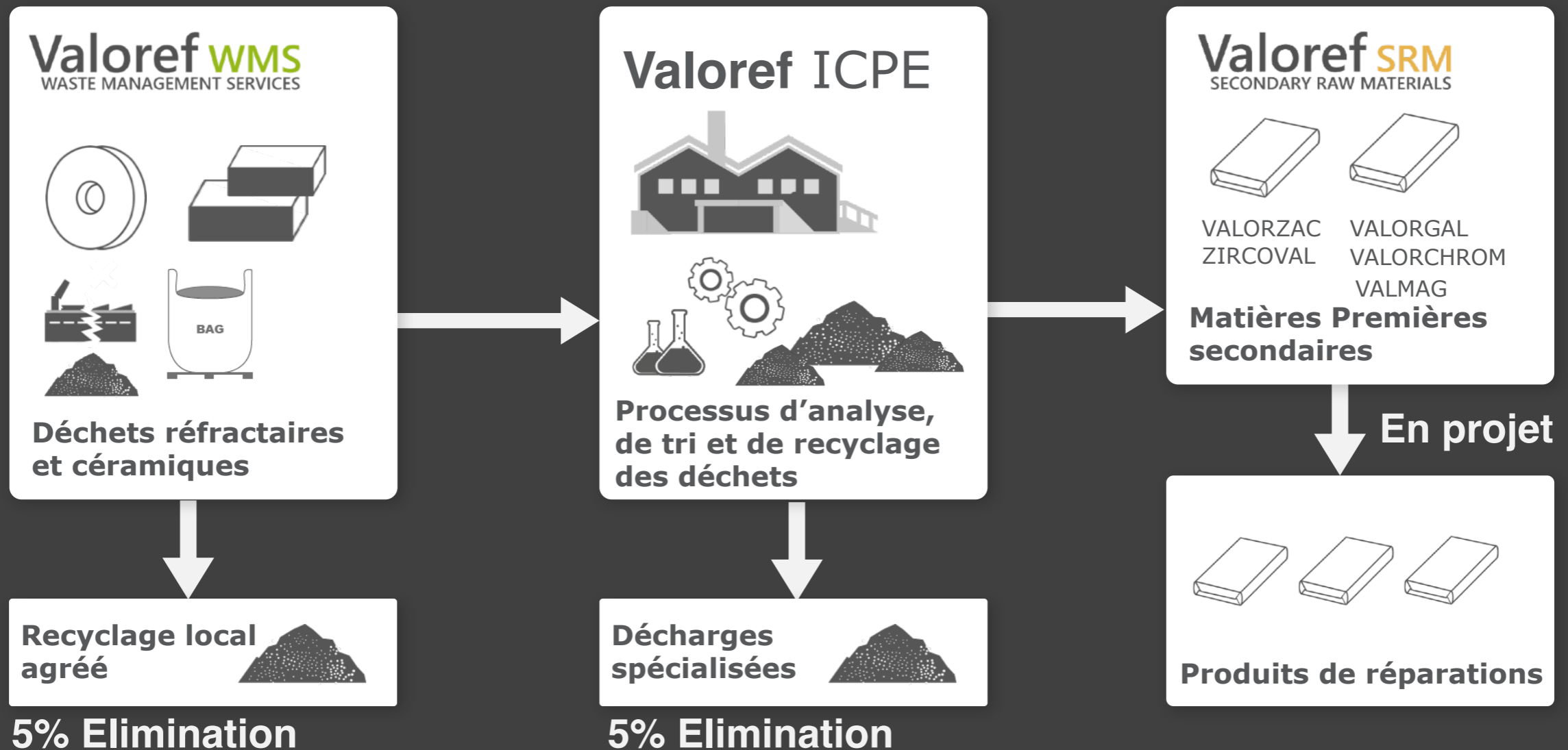
Notre gamme de  
produits recyclés

# Comprendre l'organisation de Valoref

55 pays

35 000 Tonnes

90% Recyclage



Commençons par notre cœur de métier

# Le recyclage des **déchets** **réfractaires**

**ZrO<sub>2</sub>**  
Famille des Zircons



**MgO**  
Famille des Magnésies



**Al<sub>2</sub>O<sub>3</sub>**  
Famille des Alumineux



**Cr<sub>2</sub>O<sub>3</sub>**  
Famille des Chromes



**Installation de recyclage unique  
en France !**

## Industrie verrière

Verre Emballage,  
Plat,  
Isolation,  
Renforcement,  
Verres Spéciaux

## Autres Industries

Chaux et ciments, Additifs  
Industrie médicale, Autres

## Formats

Ciments, bétons et coulis  
Blocs de forme, Blocs  
standards  
Cruciformes et poteries,  
Nappes

**WOOL**

Recyclage des chromes  
hexavalents / Cr6+

**Installation industrielle  
unique au monde !**

# Sans oublier le traitement des **déchets céramiques**

Meules abrasives



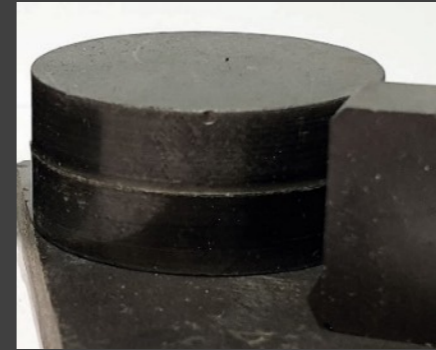
Fibreux



Gestion des poussières



Carbure de Silicium



Médias de Sablages



**Liants  
Céramiques  
ou organiques**

## Industries

Traitement de surfaces et  
décapage, Médicale,  
Aéronautique  
Aérospatial, Automobile  
Autres

## Formats

Barres, Plaques,  
Billes et microbilles,  
Poussières, Blocs

**+90%**

**de recyclage**  
Installation industrielle de  
recyclage  
des microbilles de sablage

# Comprendre les enjeux

liés à la gestion de ces déchets

## ENVIRONNEMENTAUX

### Niveaux de contaminations

Les produits se chargent en métaux lourds tout au long de leur utilisation. Un produit inerte peut donc devenir dangereux à l'issue de sa fin de vie.

### Pollution liée au stockage prolongé ou inadéquat

En cas de contact avec de l'eau, de nombreux déchets peuvent relâcher des contaminants et polluer les sols. Plus le stockage est long, plus la pollution, ou le risque de pollution pour défaut d'emballage, est important.

### Paramètres NORM

Certains déchets revêtent un caractère NORM (radioactivité naturelle élevée) et nécessitent une prise en charge particulière.

## LÉGAUX

### Responsabilité du producteur

Jusqu'à preuve d'élimination ou de recyclage du déchet, le producteur reste responsable de ce dernier.

### Caractérisation du déchet

Le producteur doit identifier ses déchets en fonction de leur caractéristiques et polluants. Pour ce faire, la réalisation d'analyse et la lecture de nombreuses analyses sont requises.

### Conséquences d'une mauvaise gestion

Si les déchets sont envoyés vers la mauvaise filière suite à un défaut de caractérisation, le producteur doit mettre en place les moyens nécessaires pour reprendre ses déchets et les envoyer dans la filière adéquate.

## ECONOMIQUES

### Coûts liés à la mise en décharge

Les pouvoirs publics encouragent les solutions de recyclages. Pour ce faire, ils augmentent progressivement les taxes imposées sur les solutions d'éliminations.

### Risques liés au mélange des déchets

Des déchets faiblement contaminés peuvent devenir dangereux si ceux-ci sont en contacts avec des déchets pollués. La totalité du lot devra donc être géré comme étant pollué.



Waste Management Services

# Nos solutions de gestion des **déchets** **réfractaires**



Evacuation de vos déchets réfractaires issus d'une opération de reconstruction ou de maintenance de votre unité de production.



Gestion de vos déchets réfractaires et céramiques courants.



Reprise de stock issus des réparations de vos unités de production ou de votre stock courant.



Valorwaste™

# Déchets issus d'une **opération de reconstruction** ou de **maintenance** de votre unité de production

**1**

Plan de gestion

**2**

Intervention  
sur votre site

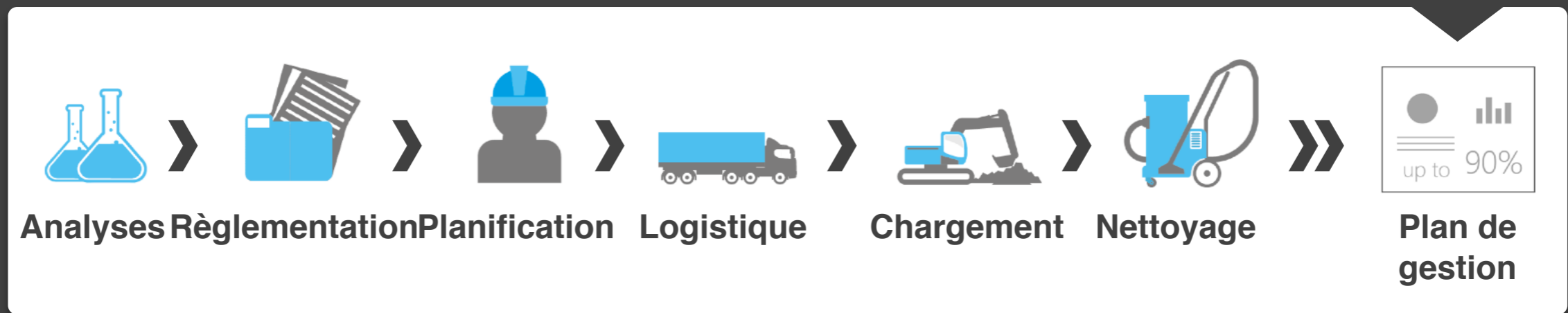
**3**

Bilan d'opération



Etape 1

# Réalisation d'un **plan de gestion**



## Pas de surprises !

Vous maîtrisez toutes les étapes du processus avant même que l'opération ne débute.

**+30 ans**

Plus de 900 opérations ont été réalisées chez nos clients, partout dans le monde, depuis la création de Valoref



## Etape 2

# Intervention d'une équipe **sur votre site**

### Périmètre de Supervision

Nos techniciens évaluent, anticipent et préparent l'opération en coopération avec votre organisation interne.



### Périmètre d'intervention

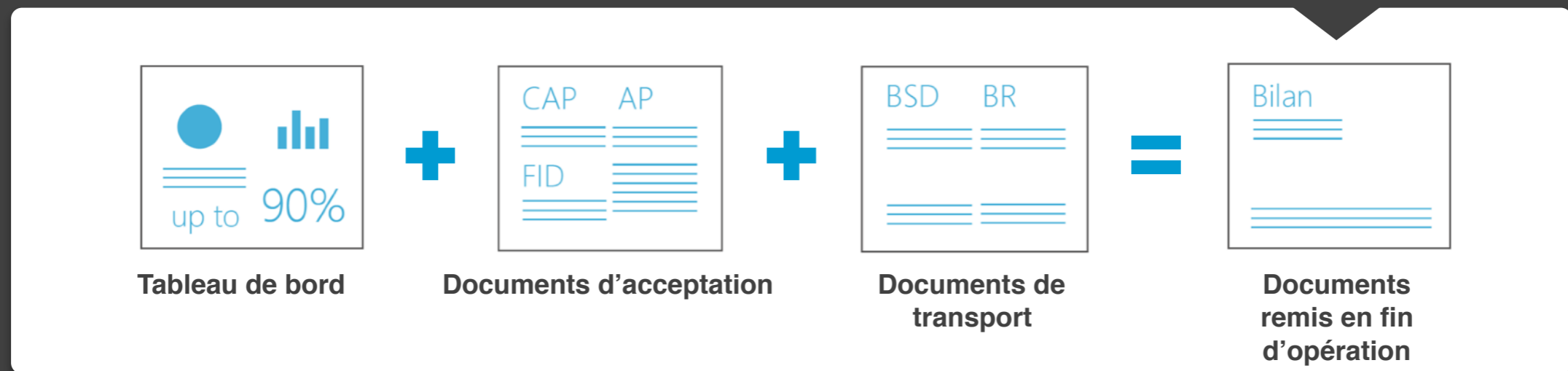
Tout au long de l'opération, nos techniciens procèdent au chargement et à l'évacuation des flux de déchets



Une équipe de spécialistes pour l'évacuation de vos déchets.

## Etape 3

# Réalisation du **bilan d'opération**



Tout ce qu'il vous faut pour évaluer le recyclage de vos déchets réfractaires & céramiques.

**90%**

Grâce à une maîtrise avancée des techniques de traitement, Valoref obtient un taux de recyclage moyen à hauteur de 90% des déchets entrants sur son site



Valorwaste™



Valorbox™

Déchets **réguliers générés** par vos installations de production ou issus de la **maintenance courante** de vos unités de production.

4 étapes, **pour déterminer celle qu'il vous faut...**

**1**

Caractérisation

**2**

Evaluation

**3**

Proposition

**4**

Réalisation

# Le principe du service est **simple**

nous faisons **le maximum** pour que vous puissiez  
en faire **le minimum**

- ✓ Consommables
- ✓ Transport

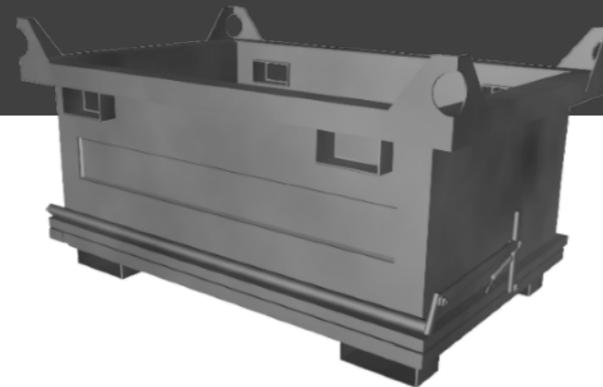
- ✓ Gestion documentaire
- ✓ Bilan annuel

Tout inclus dans le service  
**Valorbox™**



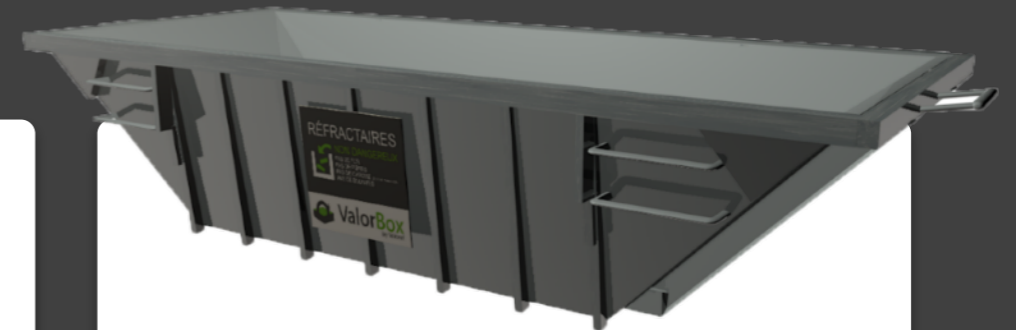
**Valorbox™ Small**

1 - 20 Tonnes / an



**Valorbox™ Medium**

2 - 8 Tonnes / an



**Valorbox™ Large**

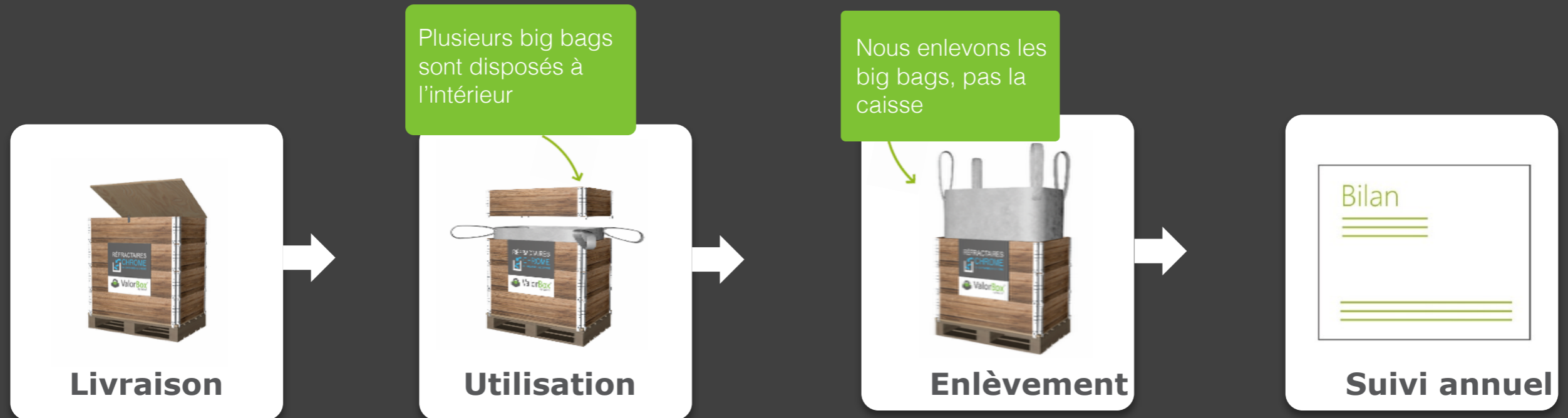
+8 Tonnes / an



**Valorbox™**

# Valorbox™ Small : La caisse agile

Parfaitement taillée pour des déchets en petite quantité ainsi que pour les déchets dangereux.



Particulièrement adaptée pour la gestion de ces déchets



Médias de sablage



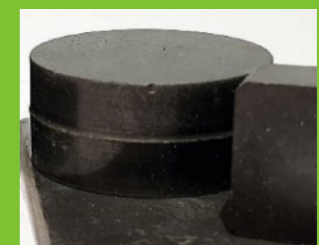
Réfractaires contaminés



Fibres ou FCR



Meules abrasives



Carbure de Silicium

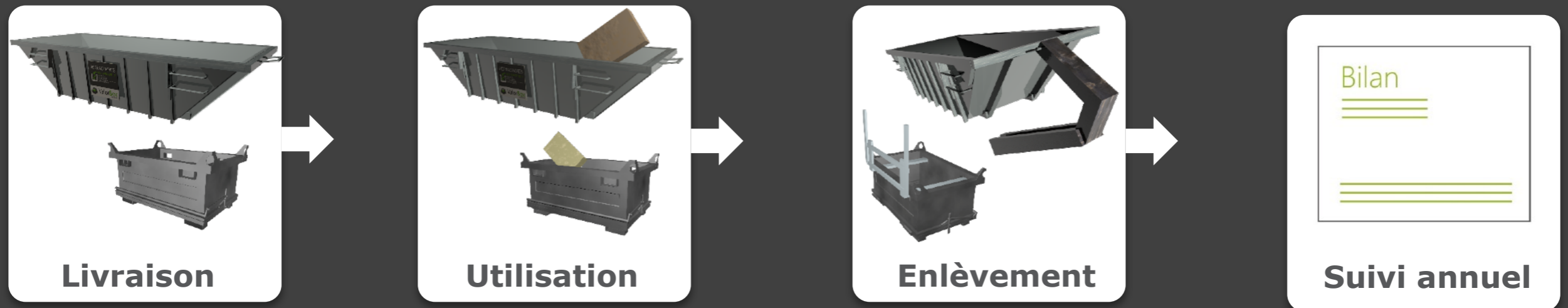


Valorbox™



# Valorbox™ Medium & Large : Les bennes acier

Le bon compromis entre dimension et quantité de déchets à prendre en charge.



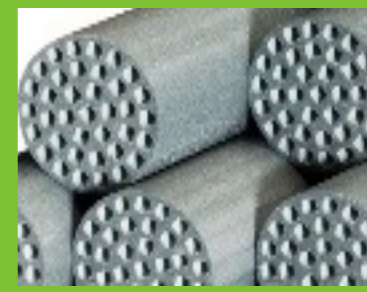
Particulièrement adaptée pour la gestion de ces déchets



Réfractaires



Meules abrasives



Céramiques



Valorbox™

MERCI DE VOTRE ATTENTION

**Bruno DORIER**

VALOREF

[bruno.dorier@saint-gobain.com](mailto:bruno.dorier@saint-gobain.com)

 Valoref



**Afoco**

Créateur de Matériaux Alternatifs



# Afoco

Créateur de Matériaux Alternatifs

## JOURNÉE TECHNIQUE 2021

**MIEUX VALORISER RÉGIONALEMENT  
LES MATÉRIAUX ALTERNATIFS**

